



# Tuch- kollektion

Übersicht Tuchmuster 2023–2027

## Lumera Landscape



Dessin Nr. 338621



Dessin Nr. 338623



Dessin Nr. 338627



Dessin Nr. 338620



Dessin Nr. 338624



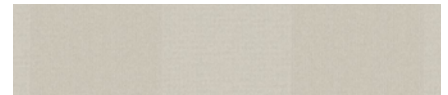
Dessin Nr. 338622



Dessin Nr. 338626



Dessin Nr. 338625



Dessin Nr. 338656



Dessin Nr. 338643



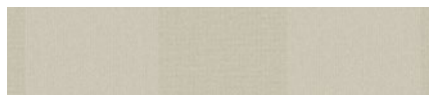
Dessin Nr. 338655



Dessin Nr. 338644



Dessin Nr. 338665



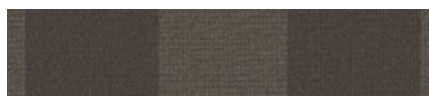
Dessin Nr. 338662



Dessin Nr. 338639



Dessin Nr. 338638



Dessin Nr. 338640



Dessin Nr. 338657



Dessin Nr. 338667



Dessin Nr. 338658



Dessin Nr. 338641



Dessin Nr. 338659



Dessin Nr. 338642



Dessin Nr. 338660



Dessin Nr. 338645



Dessin Nr. 338670



Dessin Nr. 338674

## Lumera Leaf



Dessin Nr. 338770



Dessin Nr. 338771



Dessin Nr. 338772



Dessin Nr. 338773



Dessin Nr. 338774



Dessin Nr. 338775

**Lumera Leaf**



Dessin Nr. 338776



Dessin Nr. 338777



Dessin Nr. 338778



Dessin Nr. 338779



Dessin Nr. 338087



Dessin Nr. 338082



Dessin Nr. 338084



Dessin Nr. 338072



Dessin Nr. 338071



Dessin Nr. 338053



Dessin Nr. 338058



Dessin Nr. 338086



Dessin Nr. 338027



Dessin Nr. 338044

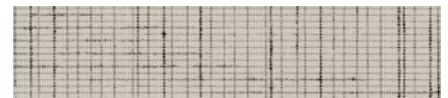
**Tempotest Starlight blue**



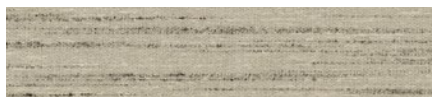
Dessin Nr. 6257/502



Dessin Nr. 6258/502



Dessin Nr. 6259/502



Dessin Nr. 6090/502



Dessin Nr. 6011/502



Dessin Nr. 6073/500



Dessin Nr. 6016/500



Dessin Nr. 6015/521



Dessin Nr. 6002/500



Dessin Nr. 6085/515



Dessin Nr. 6233/524



Dessin Nr. 6238/597



Dessin Nr. 6012/501



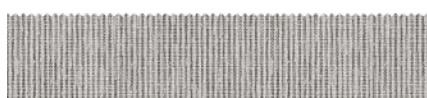
Dessin Nr. 6015/502



Dessin Nr. 6019/501



Dessin Nr. 6083/515



Dessin Nr. 6231/597



Dessin Nr. 6234/597

## Tempotest Starlight blue



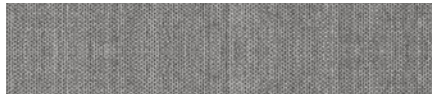
Dessin Nr. 6236/590



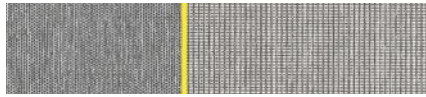
Dessin Nr. 6253/597



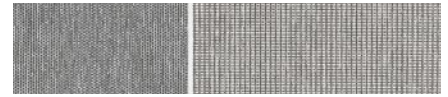
Dessin Nr. 6254/551



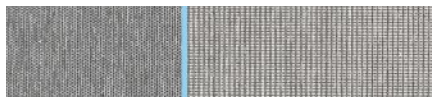
Dessin Nr. 6873/597



Dessin Nr. 6255/585



Dessin Nr. 6255/515



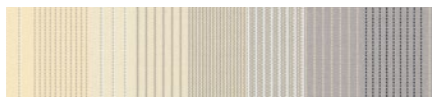
Dessin Nr. 6255/521



Dessin Nr. 6255/555



Dessin Nr. 6255/583



Dessin Nr. 6252/579



Dessin Nr. 6252/529



Dessin Nr. 6252/597

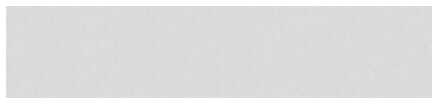


Dessin Nr. 6252/585

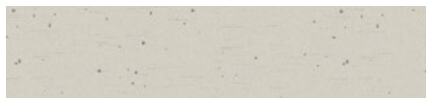


Dessin Nr. 6256/512

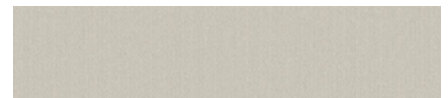
## Grau



Dessin Nr. 314910



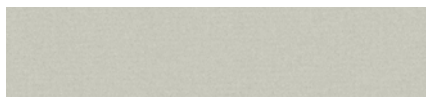
Dessin Nr. 314018



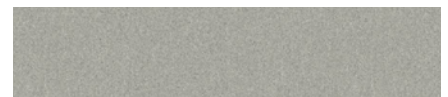
Dessin Nr. 314723



Dessin Nr. 314080



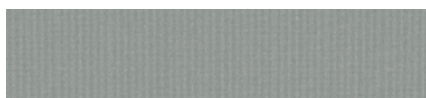
Dessin Nr. 314030



Dessin Nr. 314028



Dessin Nr. 314941



Dessin Nr. 314364



Dessin Nr. 986/107



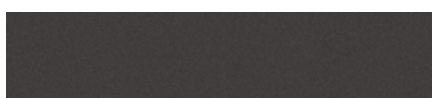
Dessin Nr. 986/727



Dessin Nr. 5406/15



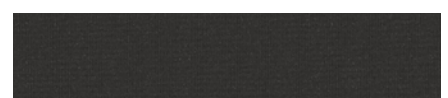
Dessin Nr. 986/15



Dessin Nr. 314398



Dessin Nr. 314402



Dessin Nr. 314638



Dessin Nr. 314344



Dessin Nr. 314154



Dessin Nr. 5397/97

**Grau**



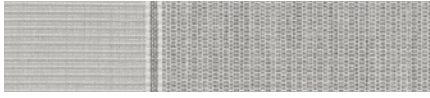
Dessin Nr. 320826



Dessin Nr. 5396/97



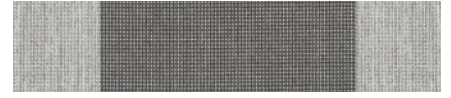
Dessin Nr. 5399/107



Dessin Nr. 5399/15



Dessin Nr. 5371/727



Dessin Nr. 5374



Dessin Nr. 5361/79



Dessin Nr. 5398/97



Dessin Nr. 315170



Dessin Nr. 315222



Dessin Nr. 314803



Dessin Nr. 314882



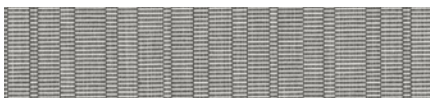
Dessin Nr. 314818



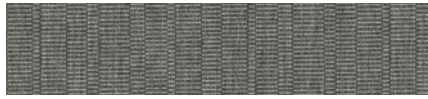
Dessin Nr. 5422/7



Dessin Nr. 5422/13



Dessin Nr. 5422/3



Dessin Nr. 5422/10



Dessin Nr. 320965



Dessin Nr. 320964



Dessin Nr. 320937



Dessin Nr. 320925



Dessin Nr. 320966



Dessin Nr. 320994



Dessin Nr. 5421/3



Dessin Nr. 5423/79

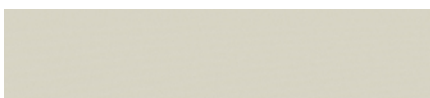


Dessin Nr. 315814

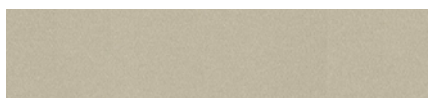


Dessin Nr. 315105

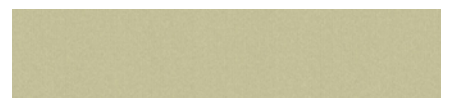
**Beige-Braun**



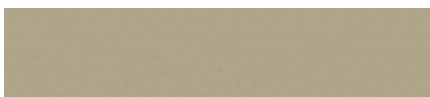
Dessin Nr. 314E67



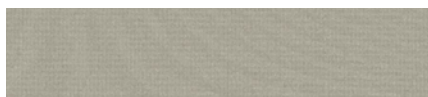
Dessin Nr. 314070



Dessin Nr. 314814



Dessin Nr. 314071



Dessin Nr. 314081



Dessin Nr. 5370

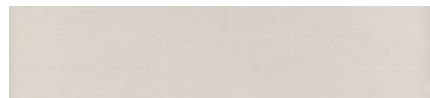
## Beige-Braun



Dessin Nr. 5369



Dessin Nr. 315711



Dessin Nr. 314325



Dessin Nr. 314471



Dessin Nr. 314703



Dessin Nr. 314828



Dessin Nr. 314780



Dessin Nr. 320993



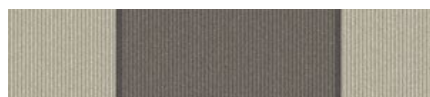
Dessin Nr. 320923



Dessin Nr. 5422/4



Dessin Nr. 5422/8



Dessin Nr. 320954



Dessin Nr. 5421/4



Dessin Nr. 5421/7



Dessin Nr. 5423/14



Dessin Nr. 315082

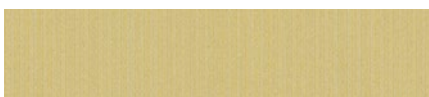


Dessin Nr. 315352

## Gelb-Orange



Dessin Nr. 314583



Dessin Nr. 314724



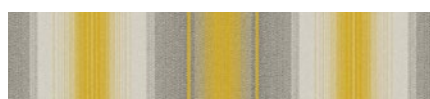
Dessin Nr. 314003



Dessin Nr. 314014



Dessin Nr. 320227



Dessin Nr. 320254



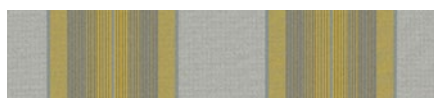
Dessin Nr. 944/926



Dessin Nr. 30A774



Dessin Nr. 320679



Dessin Nr. 320212



Dessin Nr. 320452



Dessin Nr. 30A778



Dessin Nr. 5173/12



Dessin Nr. 5399/12

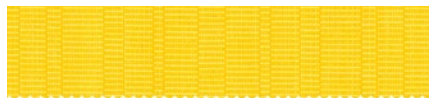


Dessin Nr. 315052

**Gelb-Orange**



Dessin Nr. 314002



Dessin Nr. 5422/6



Dessin Nr. 5422/1



Dessin Nr. 314328



Dessin Nr. 320932



Dessin Nr. 320960



Dessin Nr. 5421/5



Dessin Nr. 5421/1



Dessin Nr. 770/55



Dessin Nr. 5423/12



Dessin Nr. 320678

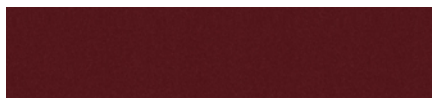


Dessin Nr. 315347



Dessin Nr. 315267

**Rot-Blau-Grün**



Dessin Nr. 314763



Dessin Nr. 314001



Dessin Nr. 314347



Dessin Nr. 314143



Dessin Nr. 314397



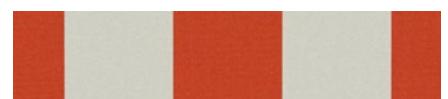
Dessin Nr. 320434



Dessin Nr. 315550



Dessin Nr. 966/426



Dessin Nr. 315167



Dessin Nr. 314050



Dessin Nr. 314011



Dessin Nr. 314414



Dessin Nr. 320235



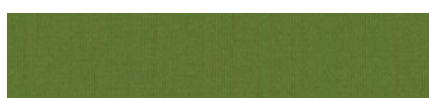
Dessin Nr. 320234



Dessin Nr. 5399/17



Dessin Nr. 5398/17



Dessin Nr. 314396



Dessin Nr. 314062

## Rot-Blau-Grün



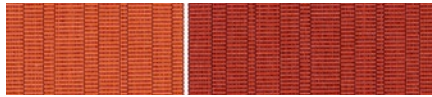
Dessin Nr. 314838



Dessin Nr. 314404



Dessin Nr. 320961



Dessin Nr. 5421/2



Dessin Nr. 320453



Dessin Nr. 320423



Dessin Nr. 5422/2



Dessin Nr. 5422/11



Dessin Nr. 314006



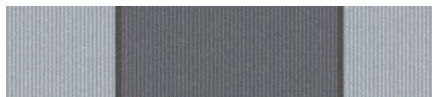
Dessin Nr. 314858



Dessin Nr. 314550



Dessin Nr. 320926



Dessin Nr. 320955



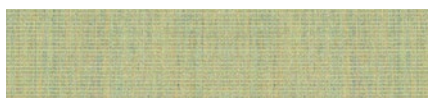
Dessin Nr. 5421/11



Dessin Nr. 314362



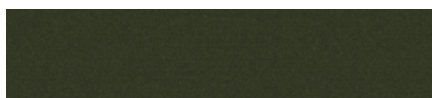
Dessin Nr. 314868



Dessin Nr. 1302



5422/12



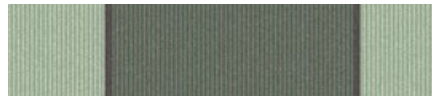
Dessin Nr. 314881



Dessin Nr. 320928



Dessin Nr. 320968



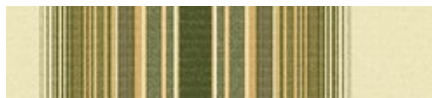
Dessin Nr. 320956



Dessin Nr. 5421/12



Dessin Nr. 320617



Dessin Nr. 320054



Dessin Nr. 320615



Dessin Nr. 315621



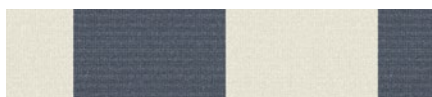
Dessin Nr. 315423



Dessin Nr. 315420



Dessin Nr. 315422



Dessin Nr. 315525



Dessin Nr. 315404



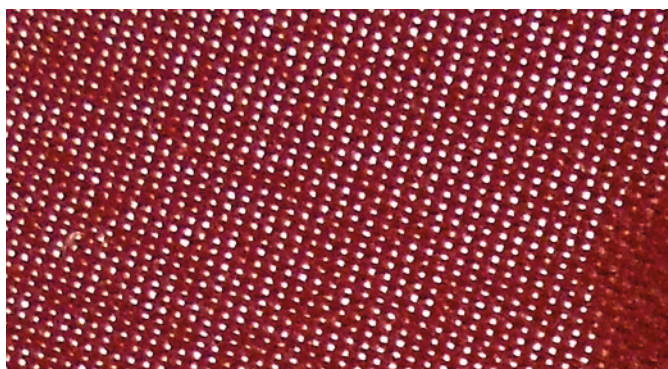
## Varisol-Specials

In der Varisol-Tuchkollektion sind neben den hier abgebildeten Dessins auch noch einige sogenannte Screens zu finden.

Die Screens sind geeignet für Fenster-, Senkrecht- und Wintergartenmarkisen oder den Vario-Volant.

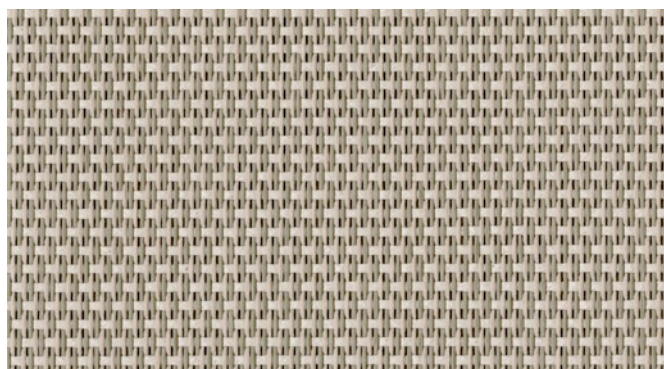
Auch eine Bespannung mit erhöhter Wassersäule für Pergolamarkisen finden Sie hier.

Im Einzelnen sind das:



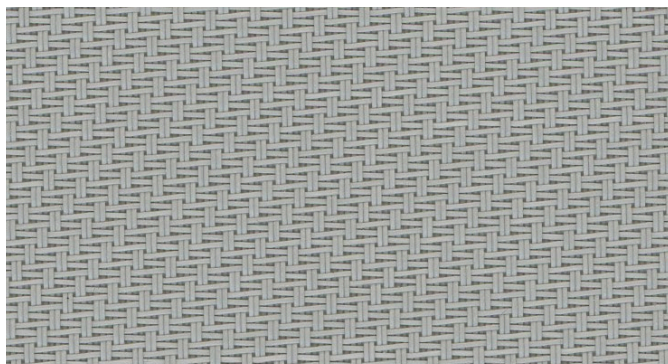
### Tempotest Starscreen

Polyester-Screen-Stoff mit textiler Gewebestruktur für Vario-Volants, Senkrecht- und Fenstermarkisen



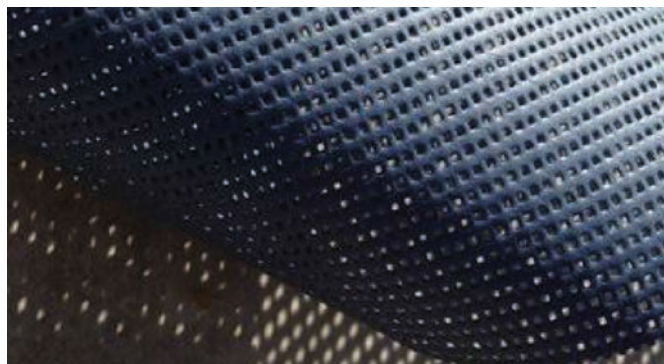
### Soltis Veozip

PVC-beschichteter Polyester-Screen mit textilem Charakter für Senkrecht- und Fenstermarkisen



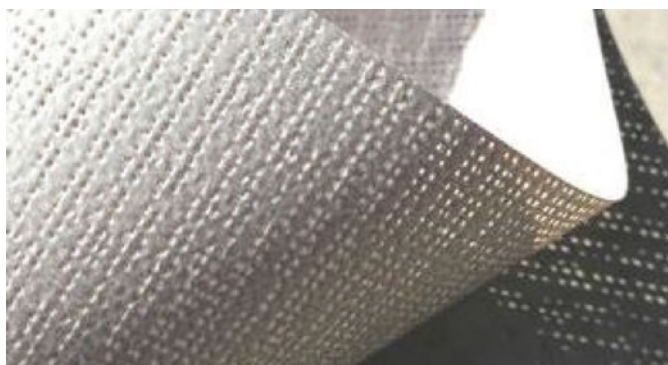
### Varisol-Glasfaser

PVC-/Glasfaser-Screen für Senkrecht-/Fenstermarkisen



### Soltis 86

PVC-beschichteter Polyester-Screen in Gitternetz-Optik mit guter Transparenz für Wintergarten-, Terrassendach-, Senkrecht- und Fenstermarkisen



### Soltis 92

PVC-beschichteter Polyester-Screen für Wintergarten-, Terrassendach-, Senkrecht- und Fenstermarkisen



### Starlight Resinato

Polyester mit erhöhter Wassersäule für Pergolamarkisen

## Schutz & Pflege des Markisentuchs

Ausgezeichnete Materialien sind die Voraussetzung für lange Freude und eine dauerhaft strahlende Optik. Damit sich die Markise stets von ihrer schönsten Seite zeigen kann, spielt die Handhabung und Pflege eine wichtige Rolle.

Besonders wichtig ist es, dass der Sonnenschutz, auch wenn er nass geworden ist, möglichst bald ausgefahren oder aufgespannt wird, um vollständig trocknen zu können. So hat Schimmel erst gar keine Chance sich festzusetzen.

**Bitte beachten Sie:** Grober Schmutz – Blätter, Insekten oder Ähnliches – sollte unverzüglich entfernt werden.

### So reinigen Sie Ihr Markisentuch richtig:



Flecken lassen sich am besten mit einer milden Seifenlauge und einer weichen Bürste entfernen.



Reiben Sie dazu mit der Reinigungslösung am besten von Außen nach Innen über die verunreinigte Stelle und entfernen so den Schmutz.



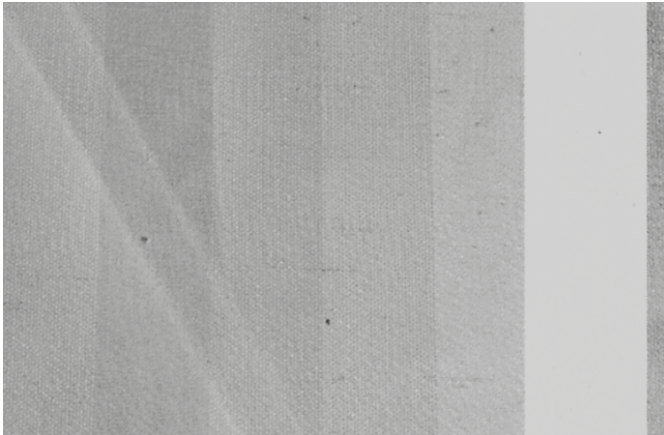
Spülen Sie anschließend mit viel klarem Wasser nach.



Lassen Sie das Textil nach der Behandlung gut trocknen.

## Grenzen technischer Konfektion

Folgende Erscheinungen sind kein Reklamationsgrund:



### Knickfalten

Entstehen bei der Konfektion und beim Falten des Sonnenschutzuches. An der Stelle der Falte kann im Gegenlicht, vor allem bei hellen Farben, ein dunkler Strich sichtbar werden.



### Welligkeit im Naht- und Bahnenbereich

Kann entlang der Seitensäume, im Bereich der Nähte und mitten in den Bahnen entstehen.

Das Tuch wird an den Nähten doppelt gelegt. Dadurch ergeben sich unterschiedliche Aufrolldurchmesser. Die Spannung, die durch die Gelenkarme und das Durchhängen der Wickelwelle und/oder des Ausfallprofils entsteht, kann diese Effekte begünstigen. Auch wenn sich während einem starken Regen ein Wassersack gebildet hat, kann sich Welligkeit bilden.



### Seitenbahnlängung

Das Tuch wird, meist durch ein aktives Federsystem, fast permanent auf Spannung gehalten. Nähte und Säume wirken zwar wie eine Verstärkung, müssen aber auch die meiste Belastung aushalten. Beim Aufrollen des Tuches liegen die Säume und Nähte übereinander, was Druck und Spannung noch erhöht. Nähte und Säume werden glatt gedrückt und nehmen dadurch in der Länge zu. Dies kann beim Ausfahren der Markise dazu führen, dass die Seitensäume leicht herunterhängen.

**RÖDELBRONN GmbH**  
Hanns-Martin-Schleyer-Straße 8  
41199 Mönchengladbach  
Telefon 02166/964980  
info@varisol.de  
[www.varisol.de](http://www.varisol.de)

**Stand 04 / 2023**

Technische Änderungen und Irrtümer vorbehalten.

Der Vierfarbdruck dieses Prospektes kann die exakten Farben der Tücher nur annähernd wiedergeben.  
Geringe Abweichungen zu den Originalfarben der Tuchstoffe sind möglich.